

## ZAPYTANIE OFERTOWE

Zamawiający:

**Gmina Dopiewo**

ul. Leśna 1c, 62-070 Dopiewo

NIP: 777-31-33-416

**Ośrodek Pomocy Społecznej w Dopiewie**

ul. Konarzewska 12, 62-070 Dopiewo

Telefon: 61 8 148 020

E-mail: [ops@opsdopiewo.pl](mailto:ops@opsdopiewo.pl)

Zamawiający zaprasza do złożenia oferty na:

**Adaptację i przebudowę obiektu o powierzchni użytkowej 67,91 m<sup>2</sup> przeznaczonego na działalność Klubu Senior+ usytuowanego w miejscowości Konarzewo przy ul. Kościelnej 1, 62-070 Konarzewo.**

Nazwa przedmiotu zamówienia

### Opis przedmiotu zamówienia:

Modernizacja obiektu zakłada wykonanie prac koniecznych do dostosowania ogólnodostępnego pomieszczenia z otwartym aneksem kuchennym, kąpielnią szatniową i 2 toaletami (dla mężczyzn i kobiet, dostosowane dla osób niepełnosprawnych) na potrzeby funkcjonowania Klubu Senior+ oraz ich urzędzenia.

### Szczegółowy opis przedmiotu zamówienia:

- a) montaż świetlików dachowych,
- b) demontaż starych urządzeń, oczyszczenie ścian i podłóg ze starych nawierzchni, wywóz śmieci i gruzu,
- c) przebudowa- zmiana układu ścian,
- d) modernizacja instalacji wodno-kanalizacyjnej i instalacji elektrycznej wraz z montażem oświetlenia,
- e) wykonanie nowych nawierzchni ścian, sufitu i podłóg (wylewki samopoziomujące),
- f) wykonanie robót posadzkarskich- płytki ceramiczne,
- g) wykonanie robót malarsko-tynkarskich,
- h) stolarka drzwiowa,
- i) adaptacja łazienek- ułożenie płytek ceramicznych, montaż armatury,
- j) adaptacja szatni,
- k) adaptacja aneksu kuchennego wraz z montażem trwałej zabudowy wnękowej oraz montażem wyposażenia.

### Wymagania Zamawiającego:

Wykonawca przekaze Zamawiającemu **przed podpisaniem umowy** poświadczone za zgodność z oryginałem kserokopie dokumentów potwierdzających, że osoba/y wykonująca/e usługi modernizacji obiektu ma/mają prawo wykonywania prac stanowiących przedmiot zamówienia (m.in. prowadzą działalność gospodarczą w zakresie określonych powyżej usług).

### Rodzaj budynku:

Gmina Dopiewo/ Ośrodek Pomocy Społecznej w Dopiewie dysponuje lokalem jednokondygnacyjnym- parter o powierzchni użytkowej 67,91 m<sup>2</sup>. Budynek posiada bezpośrednie wejście z ulicy i nie posiada żadnych barier architektonicznych.

**Czas realizacji zamówienia:** październik- listopad 2021r.

**Zapytania o przedmiot zamówienia:**

Wszelkich informacji dotyczących przedmiotu zamówienia udziela **Dyrektor Ośrodka Pomocy Społecznej w Dopiewie Pani Magdalena Popłońska- Kowalska**,  
tel. 61 8148-020 wew. 19, mail: [dyrektor@opsdopiewo.pl](mailto:dyrektor@opsdopiewo.pl)

**Sposób przygotowania oferty:**

Wypełnić załączony formularz oferty

**Miejsce i termin złożenia oferty:**

Ofertę należy złożyć do dnia **17.09.2021r. do godz. 15:30** w siedzibie Ośrodka Pomocy Społecznej w Dopiewie ul. Konarzewska 12, 62-070 Dopiewo lub wysłać na adres e-mail: [ops@opsdopiewo.pl](mailto:ops@opsdopiewo.pl)

**Kryterium wyboru oferty:**

Cena - 80%

Warunki gwarancji – 20%

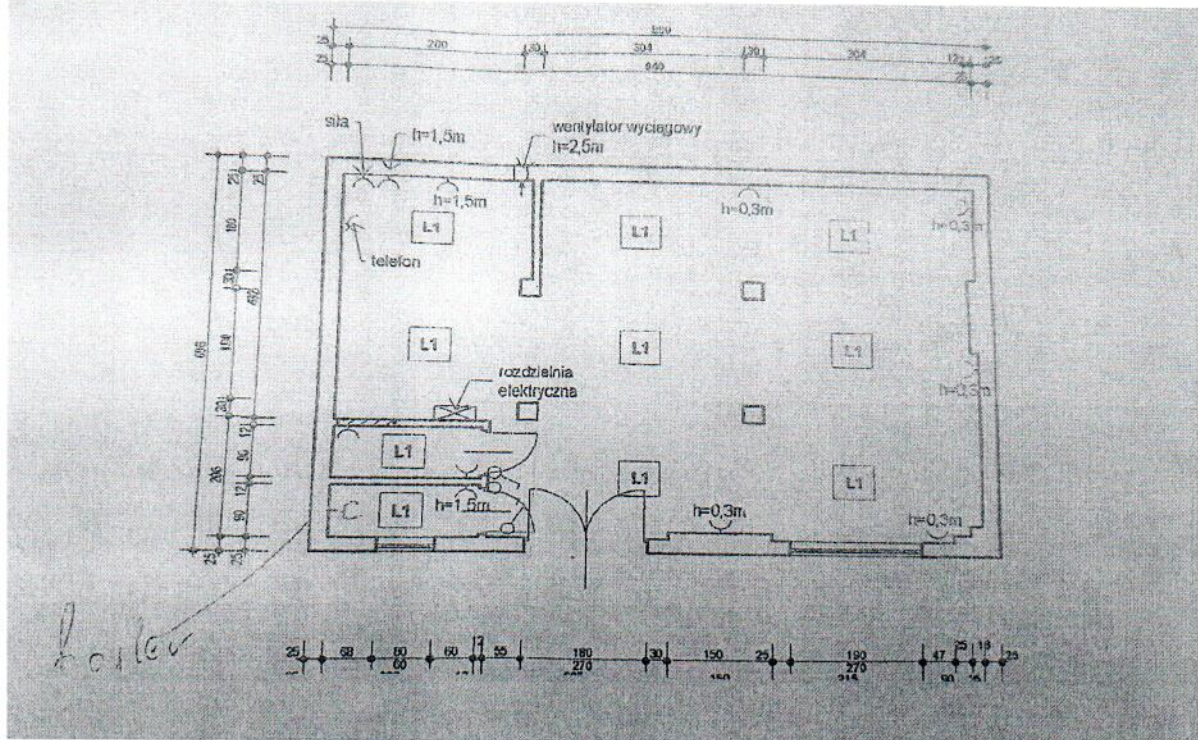
**Załączniki:**

- 1) Formularz oferty wraz z klauzulą RODO,
- 2) Mapka obiektu określająca stan obecny oraz stan po planowanej modernizacji.

  
DYREKTOR  
Ośrodka Pomocy Społecznej  
Magdalena Popłońska-Kowalska

.....  
(podpis i pieczęć zamawiającego)

Stan obecny:



Stan po modernizacji:

