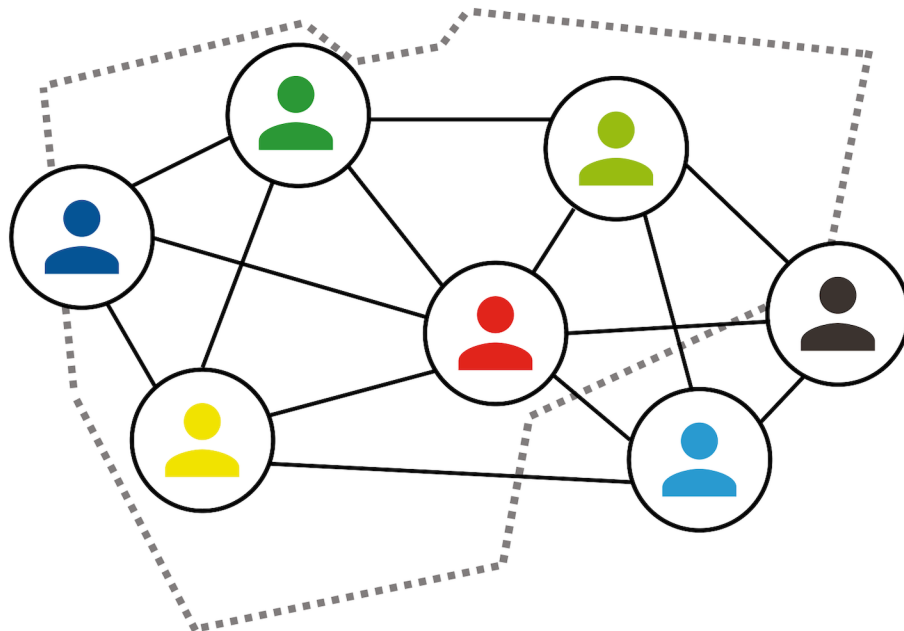


PARTNERSTWO LOKALNE



Jesteś liderem w swojej lokalnej społeczności?
Chcesz razem z innymi **zmieniać** otaczającą Ciebie,
lokalną **rzeczywistość**?

Wspólnymi siłami możemy to osiągnąć!

Wójt Gminy Dopiewo i Dyrektor Ośrodka Pomocy Społecznej w Dopiewie zapraszają na spotkanie informacyjne otwierające proces budowania Partnerstwa Lokalnego.

Termin: 12.10.2022r., godz. 16:00;

Miejsce: Sala konferencyjna Gminnego Ośrodka Sportu i Rekreacji w Dopiewie, ul. Polna 1A.

Zapisy na spotkanie przyjmowane są:

- mailowo: jakub.grypczynski@opsdopiewo.pl
- telefonicznie: 693-290-030;
- stacjonarnie: Ośrodek Pomocy Społecznej w Dopiewie, ul. Konarzewska 12, Dopiewo.